

BROWN JORDAN SERVICES, INC.

***** AVIS IMPORTANT DE SÉCURITÉ *****

HAMPTON BAY

RAPPEL DES FAUTEUILS PIVOTANTS À BASCULE FALL RIVER

Août 2016

Chère cliente, cher client,

Nous avons été informés que vous avez peut-être acheté un ensemble de mobilier de patio de la collection Hampton Bay Fall River composé de fauteuils pivotants à bascule visés par ce rappel. Nous rappelons ces fauteuils pivotants de manière volontaire, en collaboration avec Santé Canada et la Commission américaine pour la sécurité des produits de consommation (U.S. Consumer Product Safety Commission). La base pivotante du fauteuil pourrait se briser en raison de soudures incomplètes à l'endroit où le piétement aboute avec le cylindre central du fauteuil. Cette situation crée un risque de blessure dans le cas d'une chute.

Seuls les fauteuils pivotants de la collection Hampton Bay Fall River sont concernés. Les autres meubles de cette collection ne font pas partie du rappel. Pour savoir si vos fauteuils sont visés par ce rappel, **veuillez lire les instructions ci-jointes**. Les fauteuils ne doivent pas être retournés, mais ils peuvent être réparés facilement en remplaçant leur base par une nouvelle qui vous sera fournie par Brown Jordan Services, Inc.

Si vous déterminez que vos fauteuils pivotants à bascule sont visés par le rappel conformément aux instructions ci-jointes, veuillez immédiatement cesser d'utiliser les fauteuils, visiter notre site Web à l'adresse www.bjsoutdoor.com, cliquer sur « Customer Care » (Service à la clientèle) et accéder à « Recall Information » (Renseignements relatifs au rappel). Vous pouvez également nous envoyer un courriel à customersupport@bjsoutdoor.com ou nous appeler sans frais au 855 899-2127.

Veillez accepter nos excuses pour tout inconfort que cette situation peut vous occasionner. Nous sommes fiers de la qualité de nos produits, et la sécurité de nos clients nous tient à cœur.

Cordialement,

Brown Jordan Services, Inc.

Pour déterminer si vous avez besoin d'une trousse de remplacement de la base pivotante à bascule, veuillez suivre la procédure indiquée ci-dessous.

1. Couchez doucement votre fauteuil sur le côté, comme illustré à droite, pour examiner les soudures sur la base pivotante à bascule. À l'aide d'une lampe de poche, repérez le point où le piétement du fauteuil aboute avec le cylindre central de la base et comparez ce que vous voyez avec ce qui est montré dans les photos ci-dessous.



2. Si les soudures à l'endroit d'aboutement du piétement et du cylindre central entourent complètement chaque joint comme illustré dans la PHOTO n° 1, aucune trousse de réparation n'est requise. Si les soudures à l'endroit d'aboutement du piétement et du cylindre central n'entourent pas complètement chaque joint comme illustré dans la PHOTO n° 3, votre fauteuil fait partie du présent rappel.

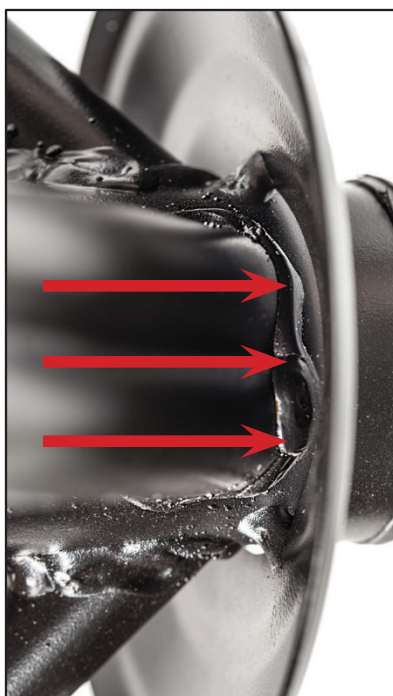


PHOTO n° 1 (CORRECT)

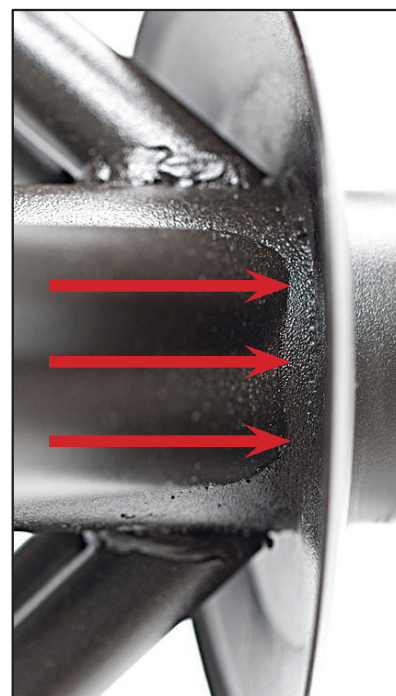


PHOTO n° 2 (INCORRECT)

3. Répétez cette inspection pour tous les fauteuils munis d'une base pivotante.

Si vous déterminez que vos fauteuils pivotants à bascule sont visés par ce rappel, ou si vous avez des questions au sujet de l'inspection, veuillez immédiatement cesser d'utiliser vos fauteuils et prendre contact avec nous sans frais au 855 899-2127, du lundi au vendredi, entre 8 heures et 17 heures, HAE, ou visiter notre site Web à www.bjsoutdoor.com, cliquer sur « Customer Care » (Service à la clientèle) et accéder à « Recall Information » (Renseignements relatifs au rappel). Vous pouvez également nous envoyer un courriel à customersupport@bjsoutdoor.com.