

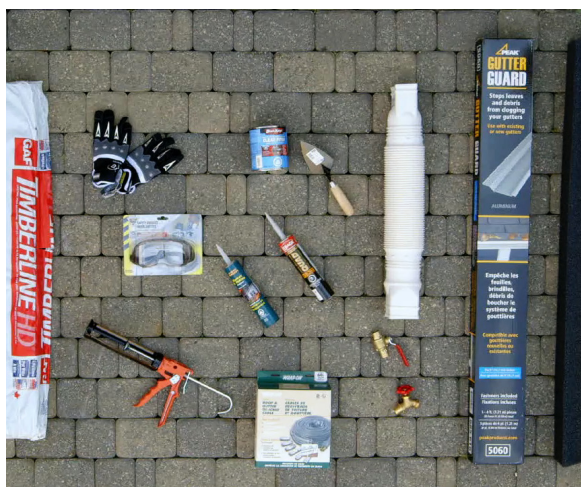


GUIDE DE PROJET

# PRÉPARATION D'AUTOMNE/D'HIVER : RÉPARATIONS EXTÉRIEURES



Les hivers canadiens peut être sévère et c'est important de s'assurer que votre maison est prêt pour l'hiver avant le premier gel. Voici quelques conseils pratiques pour prévenir le dommage d'hiver à l'extérieur de votre maison.



## OUTILS

- Pistolet de calfeutrage
- Lunettes de protection
- Gants

## MATÉRIEL

- Câbles chauffants pour le toit
- Calfeutrage
- Robinets à l'épreuve du gel
- Adhésif pour toiture
- Bardeaux
- Scellant
- Filtre de gouttière
- Pare-feuilles
- Tuyau de descente



GUIDE DE PROJET

## PRÉPARATION D'AUTOMNE/D'HIVER : RÉPARATIONS EXTÉRIEURES

### ÉTAPE 1

#### INSTALLEZ DES CÂBLES CHAUFFANTS

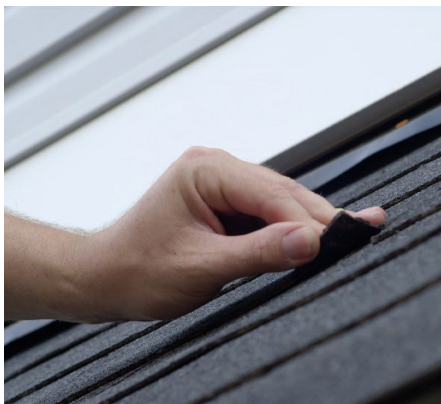


**Des câbles chauffants** sur le toit vous permettront d'éviter les dommages à long terme dus au gel et à l'accumulation de glace.

Avant d'installer les câbles, nettoyez soigneusement la gouttière et le toit. Fixez les attaches du câble au toit en zig-zag. Enfin, attachez et fixez correctement vos câbles chauffants.

### ÉTAPE 2

#### RÉPAREZ LES BARDEAUX DÉCOLLÉS



**Appliquez un produit scellant de réparation de toiture** sur les bardeaux décollés; vous éviterez ainsi les fuites et les dommages.

Home Depot vous offre un grand choix de scellants pour toiture.



GUIDE DE PROJET

## PRÉPARATION D'AUTOMNE/D'HIVER : RÉPARATIONS EXTÉRIEURES

### ÉTAPE 3

#### PRÉPAREZ LES GOUTTIÈRES



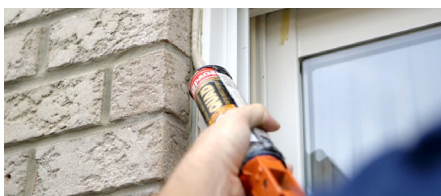
Préparez vos gouttières et vos tuyaux de descente; scellez les fissures avec un scellant au silicone et installez un pare-feuilles pour éviter l'engorgement des tuyaux.

### ÉTAPE 4

#### CALFEUTREZ LES FENÊTRES ET PORTES



Si vous remarquez un écart plus grand que l'épaisseur d'une pièce de cinq sous entre le bardage et une fenêtre ou l'encadrement d'une porte, **appliquez une nouvelle couche de scellant extérieur**. Attendez 2 à 5 minutes, puis lissez le produit scellant avec vos doigts ou un outil de calfeutrage humide.





GUIDE DE PROJET

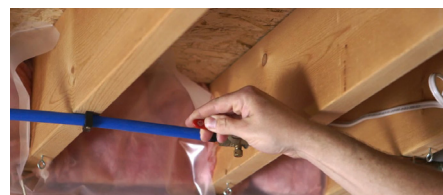
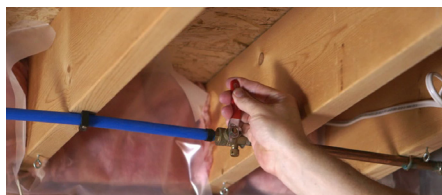
## PRÉPARATION D'AUTOMNE/D'HIVER : RÉPARATIONS EXTÉRIEURES

### ÉTAPE 5

#### FERMEZ LES ROBINETS



**Fermez tous les robinets extérieurs** et évacuez l'eau des tuyaux et des gicleurs afin d'éviter l'éclatement des conduites. Si votre maison a au moins dix ans, pensez à installer des robinets à l'épreuve du gel, disponibles chez Home Depot.



**PRÉPAREZ-VOUS : VISITEZ VOTRE HOME DEPOT DÈS AUJOURD'HUI**

Visitez le site [homedepot.ca](http://homedepot.ca) pour d'autres projets intéressants.